



**Risk**  
ข้อจำกัดไม่สามารถตรวจสอบ  
ความถูกต้องของข้อมูล  
นำเสนอต่อฝ่ายบริหาร  
เพื่อลดโอกาสที่จะเกิดความเสี่ยง

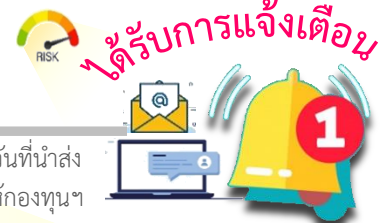
### การนำส่ง แบบรายงานที่ ๑

**แบบรายงานที่ ๑**  
- ยอดเงินที่ได้รับจากประชาชน  
- ยอดเงินที่ได้รับยกเว้น

ส่งผ่านระบบ Unstructured Dataset ทุกเดือนภายในเดือนถัดไป

**Risk**  
ความไม่เสถียรของระบบ  
- เมื่อเกิดปัญหาการใช้งานให้ทำการ  
หารือกับผู้ดูแลระบบทันที เพื่อลด  
ความโอกาสที่จะเกิดความเสี่ยง

**Risk**  
การแจ้งเตือนผิดพลาด /  
ผู้รับไม่ได้รับการแจ้งเตือน / พลาดการแจ้ง  
- กำหนดให้ผู้รับตอบกลับการแจ้งเตือน เพื่อแสดง  
ถึงการรับรู้ของการแจ้งเตือน  
- ตั้งค่าการแจ้งเตือนเมื่อผู้รับได้เปิดอ่านmail



ส่งแบบรายงานที่ ๒  
ผ่านระบบ  
Unstructured Dataset  
และจัดส่งเป็นเอกสาร

ก่อนวันที่นำส่ง  
เงินให้กองทุนฯ  
๕ วันทำการ \*

### การนำส่งแบบรายงานที่ ๒ และ เอกสารตามที่ระเบียบกำหนด

**แบบรายงานที่ ๒**  
แบบรายงานแสดงการคำนวณเงิน  
นำส่งเข้ากองทุนฯ  
(ตามอัตราที่กำหนด)

- บันทึกนำส่งแบบ (ธนาคาร)  
- แบบรายงานที่ ๒  
- ใบแจ้งการโอนเงินเข้า  
กองทุนฯ (มีลายเซ็น)

ส่งผ่านระบบ Unstructured Dataset  
สำหรับการนำส่งเงินงวดที่ ๑ และงวดที่ ๒

**Risk**  
ได้รับเงินนำส่งไม่เป็นไป  
ตามกำหนดเวลา/  
ไม่ครบถ้วน / ไม่นำส่ง

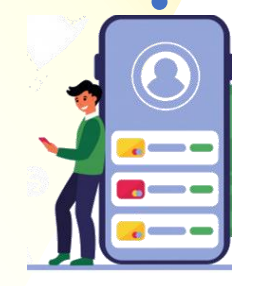
บังคับใช้ตามประกาศคณะกรรมการฯ  
เรื่องหลักเกณฑ์และวิธีการนำส่งเงินเพิ่ม  
พ.ศ. ๒๕๕๙ ข้อ ๑ - ๔ และตาม พ.ร.บ.  
กองทุน พ.ศ. ๒๕๕๘ มาตรา ๑๖

### นำส่งเงินเข้ากองทุนฯ

ถึงกำหนดส่งเงิน ผ่านระบบบาทเนตเข้าบัญชีหลักกองทุนฯ  
งวดที่ ๑ วันทำการสุดท้ายของเดือนสิงหาคมในปีนั้น  
งวดที่ ๒ วันทำการสุดท้ายของเดือนกุมภาพันธ์ในปีถัดไป

**Risk**  
ขีดค่าธรรมเนียมการโอน

ประสานงานธนาคารกรุงไทย เนื่องจากกองทุนได้รับการยกเว้นค่าธรรมเนียม  
(ตามหนังสือธนาคารกรุงไทยที่ รทท.๑ ๑๒๓๐/๒๕๕๙ วันที่ ๒๐ มิ.ย. ๒๕๕๙)



**Risk**  
การปฏิบัติงานที่มีข้อจำกัด หรือมีความซับซ้อน

- ประเมินหาสาเหตุของการปฏิบัติงานและแนวทางการแก้ไขเพื่อลดการทำงานที่ไม่  
เกี่ยวข้องและไม่จำเป็น  
- รวบรวมข้อจำกัดนำเสนอต่อฝ่ายบริหารเพื่อลดโอกาสที่จะเกิดความเสี่ยง

หมายเหตุ \* ประกาศคณะกรรมการกองทุน เรื่องการกำหนดยอดเงินที่ได้รับจากประชาชนและการคำนวณเงินนำส่งเข้ากองทุนฯ พ.ศ. ๒๕๕๙ ข้อ ๓ (๕)

ตรวจสอบสูตรการคำนวณที่ใช้ในการ  
ตรวจทานทุกครั้งเพื่อลดการผิดพลาด  
หรือ การ error จากโปรแกรม Excel

**Risk**  
ข้อผิดพลาดจากการคำนวณ  
ในโปรแกรม excel

โหลดข้อมูลจากระบบ  
ทดสอบการคำนวณเงินนำส่ง  
ทุก ๖ เดือน ในอัตราที่กำหนดตามงวดการนำส่งเงิน

### ๒ ทดสอบ การคำนวณ

งวดที่ ๑ (ช่วง ม.ค. - มิ.ย.)  
งวดที่ ๒ (ช่วง ก.ค. - ธ.ค.)

**Risk**  
พลาดการแจ้งเตือน

- ตั้งการแจ้งเตือนล่วงหน้าในคอมพิวเตอร์  
โน้ต หรือโทรศัพท์มือถือ  
- ค้นหาวิธีการแจ้งเตือนโดยการตั้งเวลา  
เพื่อส่งข้อมูลแบบอัตโนมัติ

### ๓ การแจ้งเตือน (ก่อนการนำส่งเงิน ๑๕ วันทำการ)

แจ้งเตือนผ่านระบบอิเล็กทรอนิกส์  
กำหนดนำส่งเงิน  
งวดที่ ๑ วันทำการสุดท้ายของเดือนสิงหาคม  
งวดที่ ๒ วันทำการสุดท้ายของเดือนกุมภาพันธ์

**Risk**  
กระบวนการติดตามการนำส่ง  
ไม่เหมาะสมทำให้การนำส่ง  
ไม่เป็นไปตามกำหนด

- ทบทวนแผนปฏิบัติการในแต่ละกิจกรรมให้  
ละเอียดชัดเจนและสามารถปฏิบัติได้  
- รายงานปัญหาหรือผลการติดตามการนำส่ง  
เงินต่อคณะอนุกรรมการบริหารและอำนวยการ

### ๕ ทดสอบความถูกต้อง ของจำนวนเงินนำส่ง

**แบบรายงานที่ ๒**  
แบบรายงานแสดงการคำนวณเงิน  
นำส่งเข้ากองทุนฯ  
(ตามอัตราที่กำหนด)

- ใบแจ้งการโอนเงินเข้า  
กองทุนฯ (มีลายเซ็น)

**Risk**  
ข้อมูล (จำนวนเงิน)  
ไม่ถูกต้องตรงกัน

- ตรวจสอบความถูกต้องของข้อมูลกับ  
ไฟล์ที่ใช้คำนวณหรือสอบทานข้อมูล  
และแจ้ง SFIs เพื่อให้ได้ข้อมูลที่ถูกต้อง  
และนำส่งข้อมูล/เอกสารที่ถูกต้องให้  
กองทุนฯ อีกครั้ง

๖ อนุทานเงินนำส่งที่ได้รับ



การนำส่งเงินเข้ากองทุนฯ

✔ ถูกต้อง ครบถ้วน

✘ บังคับใช้ตามประกาศฯ เรื่องหลักเกณฑ์และวิธีการ  
นำส่งเงินเพิ่ม